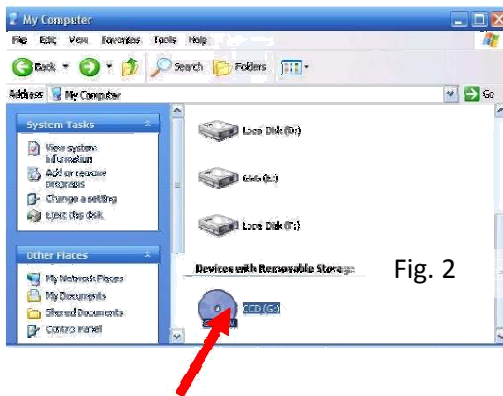


1. Installation du pilote

Insérer le CD-ROM dans votre lecteur de CD/DVD puis brancher la caméra sur un port USB de votre ordinateur. La fenêtre d'ajout de matériel (figure 1) apparaît pendant la détection de votre nouveau matériel.

ATTENTION : le port USB doit être un port USB2.0 ! Cliquez sur "Suivant" puis indiquez le lecteur de CD-ROM pour la recherche du pilote et suivez la procédure d'installation.



Si votre ordinateur ne dispose pas d'un port USB2.0, la fenêtre n'apparaîtra pas. Dans ce cas, rendez-vous sur le CD-ROM depuis votre poste de travail (figure 2).

Ouvrez le dossier "CCD Driver" correspondant à votre système (XP, Vista, Win 7...) puis exécutez le fichier "Setup.exe" pour lancer l'installation. Suivez la procédure d'installation jusqu'à son terme.

Si vous utilisez Windows 7 32/64bits ou Windows Vista 32/64bits, vous pouvez également utiliser les pilotes pour SPC900 que vous trouverez sur le site Pierro-Astro :

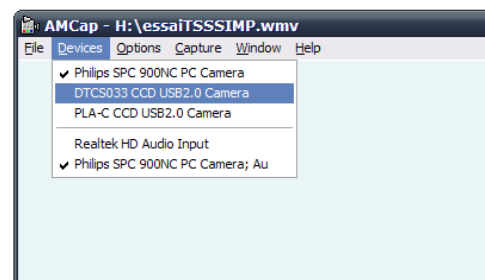
<http://www.pierro-astro.com/Downloads.html>

2. Logiciel de capture AMCAP

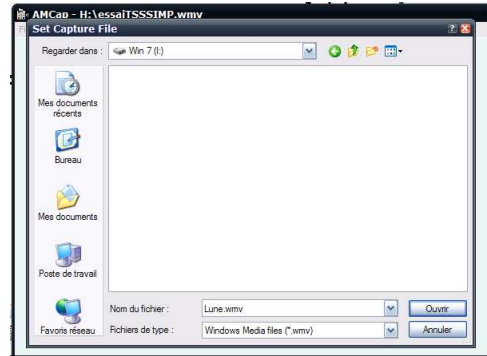
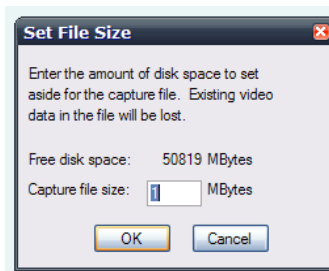
Le logiciel AMCAP fourni sur le CD-ROM permet d'effectuer les captures vidéo avec votre caméra SSI. Pour l'installer, choisissez le dossier correspondant à votre système (32 ou 64bits) puis cliquez sur "AMCapInstall.exe". Suivez la procédure d'installation.

Démarrez AMCAP en double-cliquant sur son icône.

Dans le menu "**Devices**" sélectionnez votre caméra puis dans le menu "**Options**" cochez "**Preview**" pour voir l'image.



Dans le menu **"File"** cliquez sur **"Set Capture file"** pour définir le dossier de destination des vidéos et le nom du fichier vidéo à enregistrer, par exemple "Lune.wmv" puis cliquez sur **"Ok"** dans la fenêtre **"Set file Size"**.



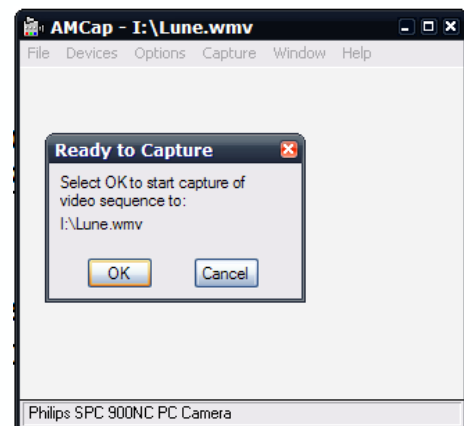
Dans le menu **"Option"**, cliquez sur **"Video Capture Pin"** pour définir le format d'image (**640x480** recommandé) et le format d'acquisition (**IYUV** ou **YUY2** de préférence)

Dans le menu **"Option"**, cliquez sur **"Video Capture Filter"** pour définir les différents paramètres d'image de la caméra (temps de pose, luminosité, contraste, balance de couleurs, nombre d'images par seconde, etc...).

Démarrez la capture en cliquant sur **"Capture"** puis **"Start Capture"** et enfin **"OK"** dans la fenêtre **"Ready to Capture"**.

Note : effectuez tous vos réglages (mise au point, réglages caméra etc...) avant de lancer la capture.

Cliquez sur **Capture** Pour arrêter la capture à tout moment, cliquez sur **"Capture"** puis **"Stop Capture"**.



Pour toute question, n'hésitez pas à nous contacter !