

Ma caméra astro USB se déconnecte aléatoirement, affichant une image noire.

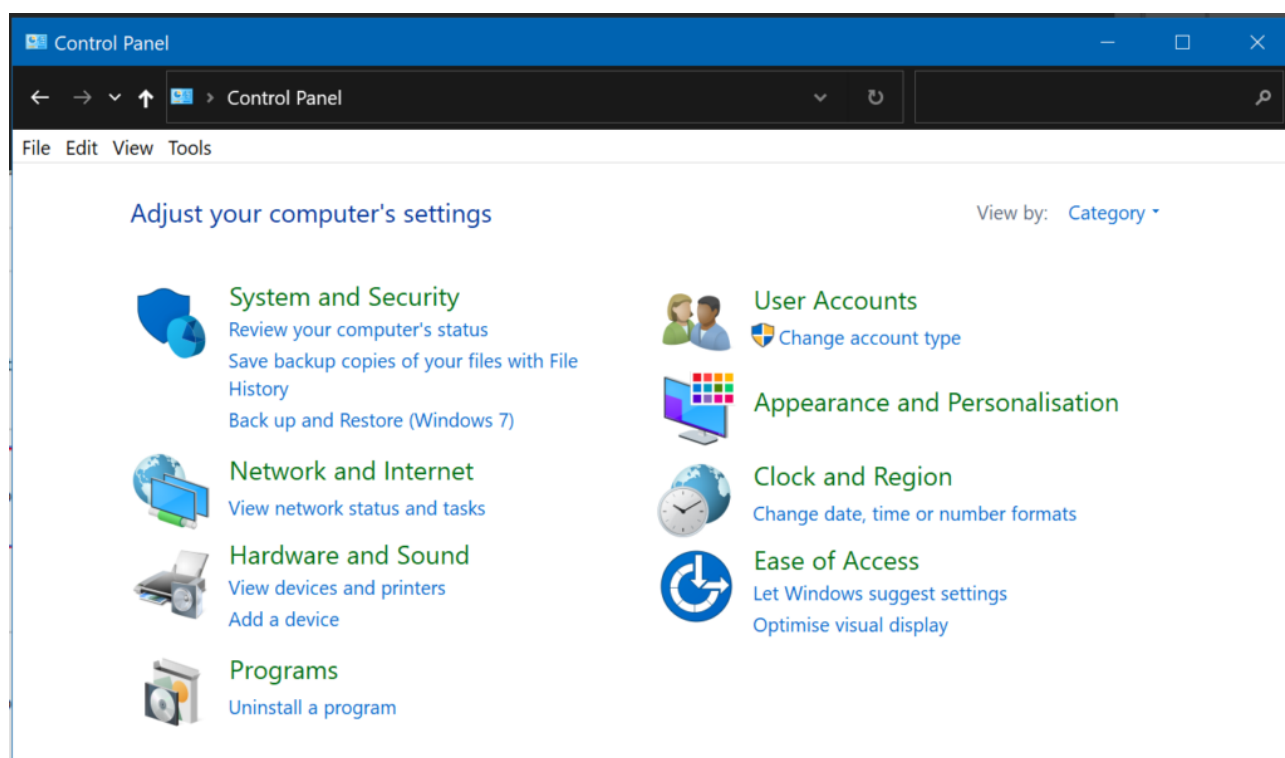
Paramètres recommandés d'économie d'énergie USB pour les caméras CMOS Altair.

Windows 10 possède des fonctionnalités d'économie d'énergie par défaut qui désactivent les ports USB de l'ordinateur lors de l'utilisation de votre caméra CMOS, ainsi que les dispositifs MIDI audio et WiFi USB.

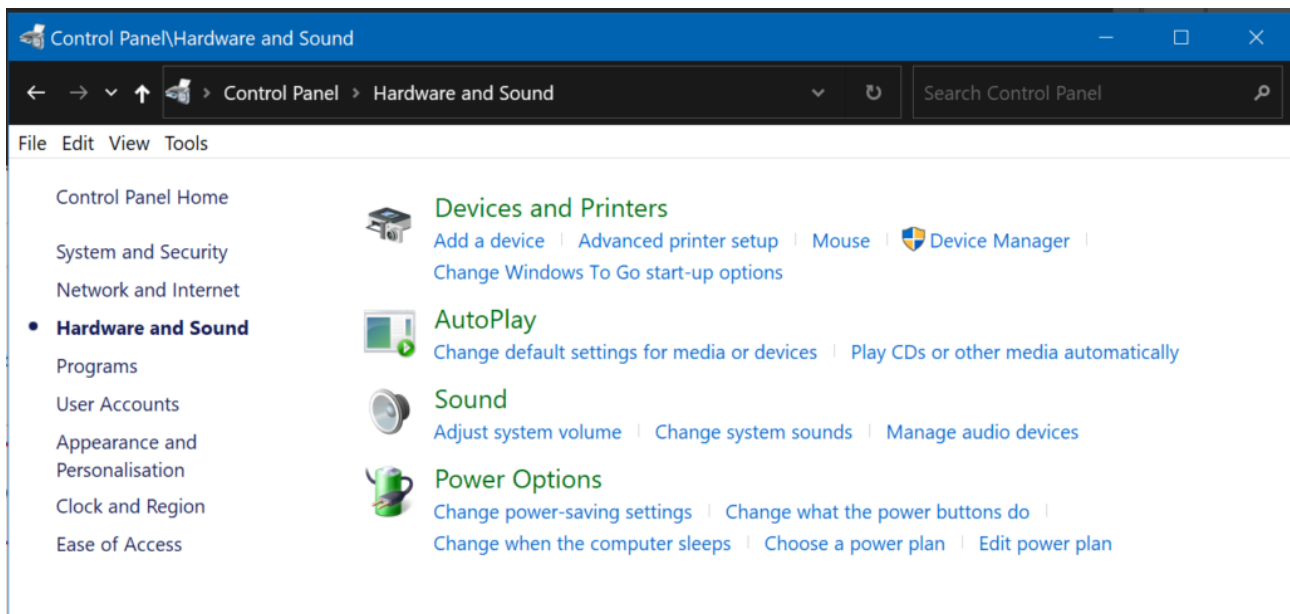
Vous pouvez minimiser les déconnexions en désactivant cette fonctionnalité :

Tapez "**Panneau de configuration**" dans la recherche Windows et appuyez sur Entrée pour lancer le Panneau de configuration.

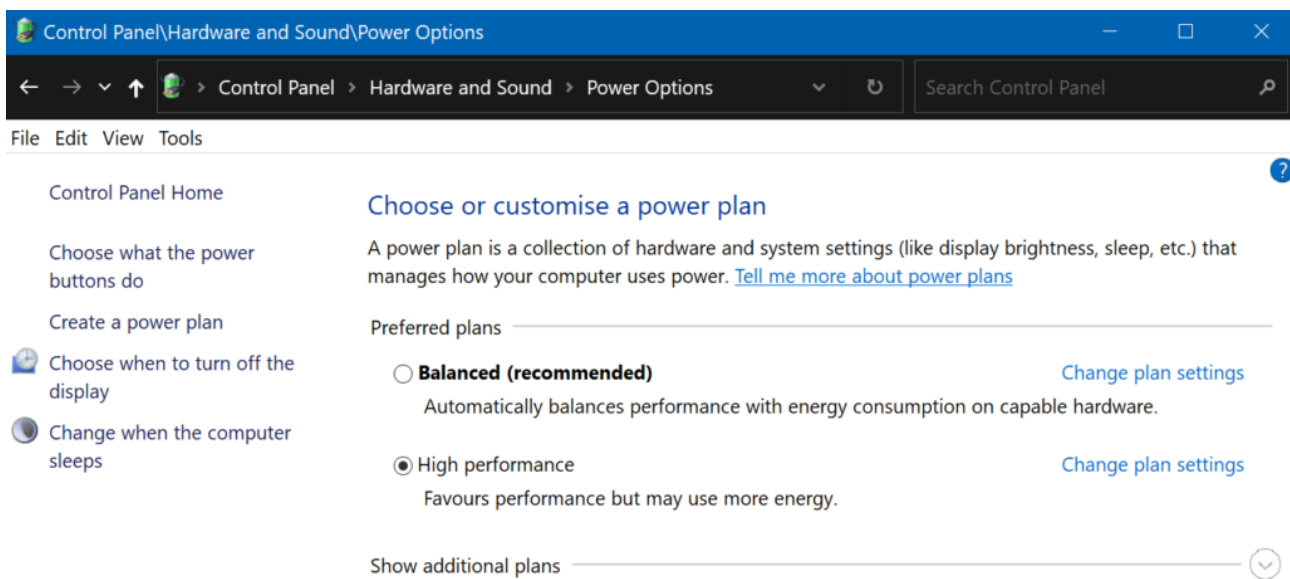
Sélectionnez "**Matériel et audio**".



Sélectionnez "**Options d'alimentation**".



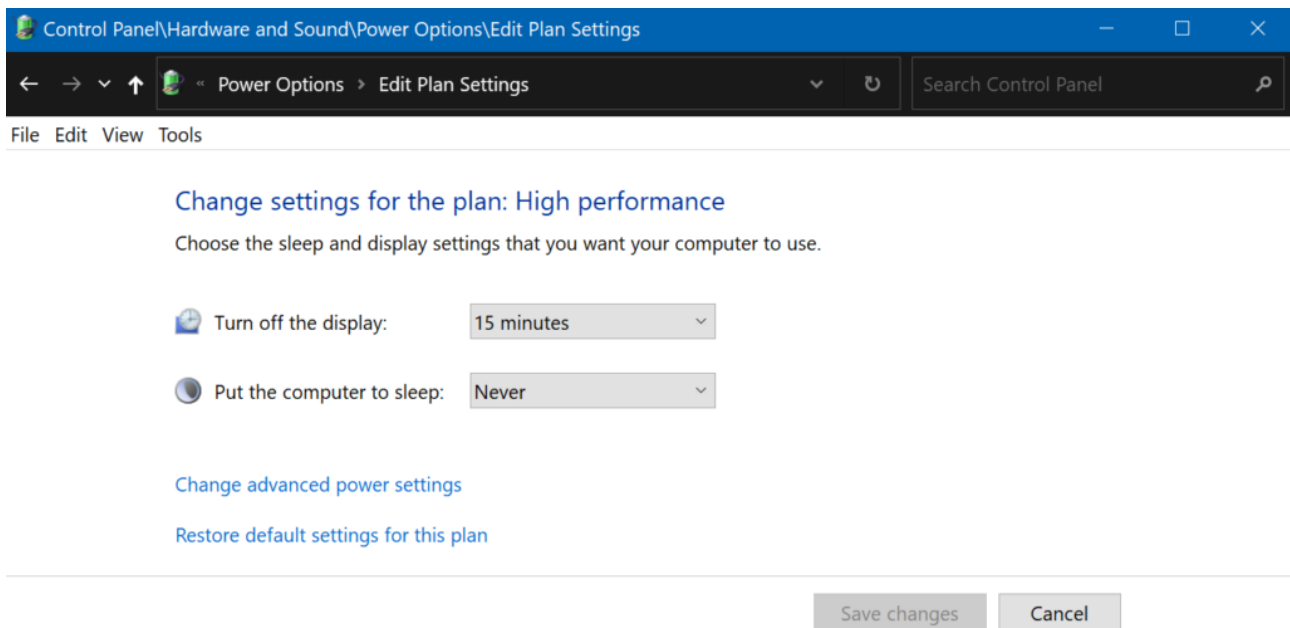
Vous avez 2 options : **"Équilibré"** ou **"Hautes performances"**.



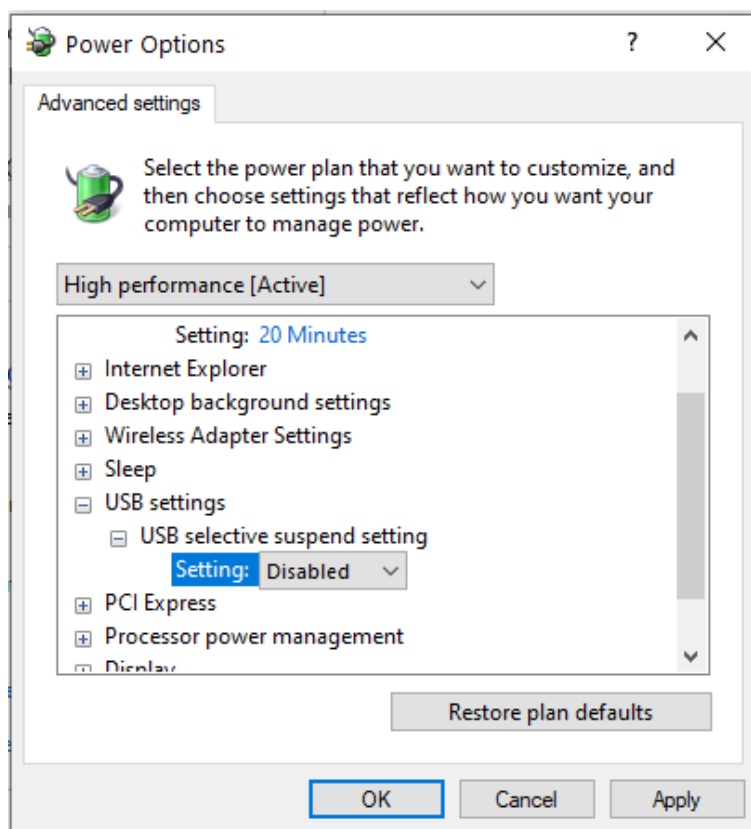
Quelle que soit l'option sélectionnée (Équilibré ou Hautes performances), sélectionnez **"Modifier les paramètres du plan"**.

Remarque : Il est vivement recommandé de changer l'option **"Mettre l'ordinateur en veille"** en **"Jamais"** lorsque vous prenez des images.

Dans la fenêtre Options d'alimentation, sélectionnez **"Modifier les paramètres d'alimentation avancés"** et une nouvelle fenêtre s'ouvrira.



Faites défiler jusqu'aux Paramètres USB. Cliquez sur le bouton + pour dérouler le paramètre de suspension sélective USB.



Changez ce paramètre en **Désactivé**. Cliquez sur OK ou Appliquer pour sauvegarder.

Cela devrait maintenant empêcher votre PC de désactiver ou de mettre les ports USB en veille, ce qui peut potentiellement interrompre votre session d'imagerie.

Nous vous suggérons également de vérifier les paramètres "**État d'inactivité du processeur**".